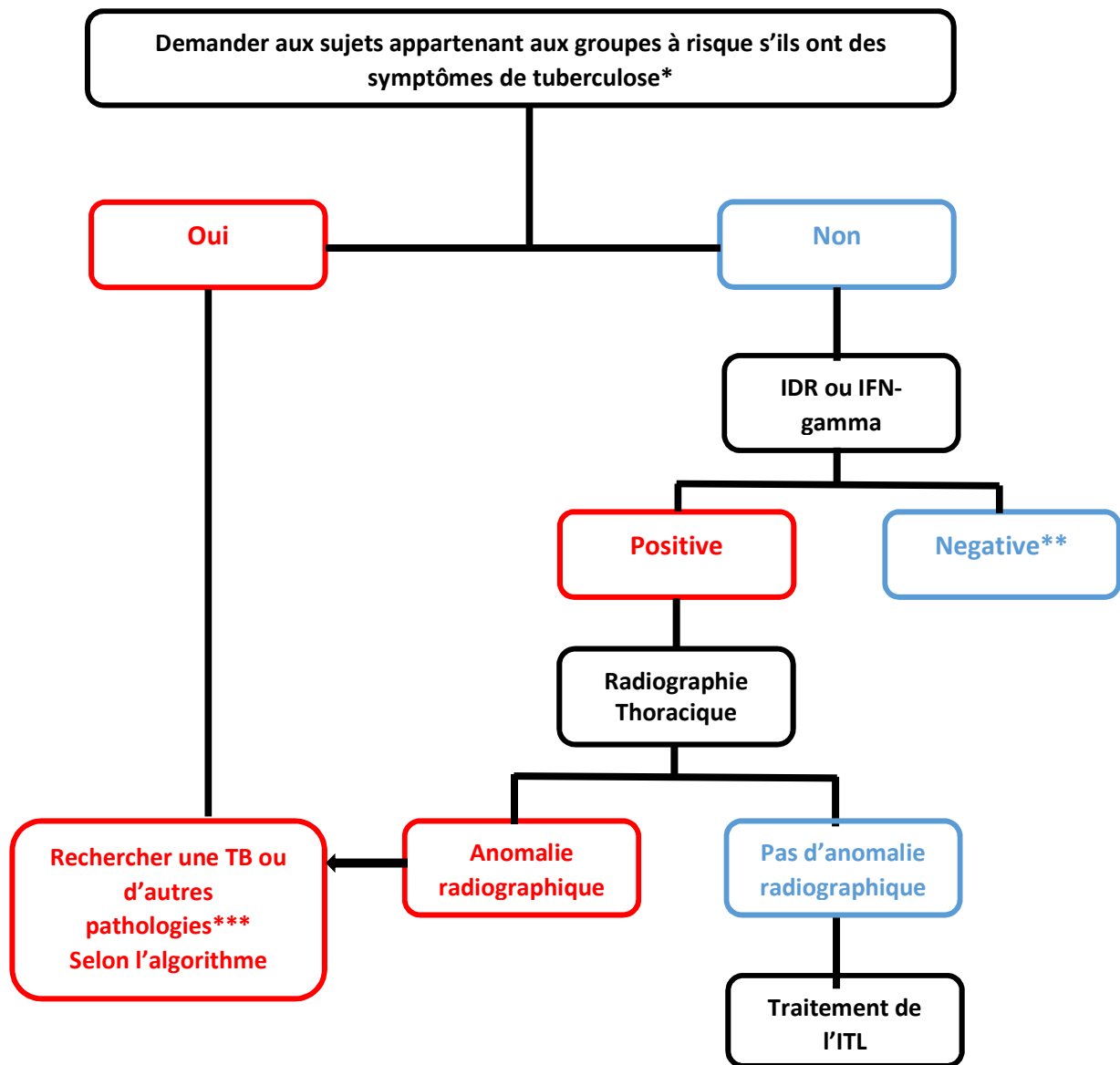


ALGORITHME POUR L'INFECTION TUBERCULEUSE LATENTE



*Il s'agit de tout symptôme de TB du genre suivant: toux, hémoptisie, fièvre, sueurs nocturnes, perte de poids, douleurs thoraciques, dyspnée, fatigue. On pourra proposer un test VIH en fonction des politiques locales ou nationales ou du jugement clinique. De même, on pourra faire une radiographie thoracique s'il s'agit de dépister les cas de tuberculose active.

**Les clients pour lesquels un traitement de l'ITL n'est pas indiqué doivent être renseignés au sujet de la tuberculose et il faut notamment leur expliquer l'importance de se faire soigner si des symptômes apparaissent.

***Les examens à la recherche d'une tuberculose doivent être conforme aux guides nationales. En outre, on pourra envisager de traiter contre l'ITL les personnes chez qui les examens ont permis d'exclure une tuberculose (y compris ceux chez qui la radiographie thoracique a révélé la présence de lésions fibreuses).