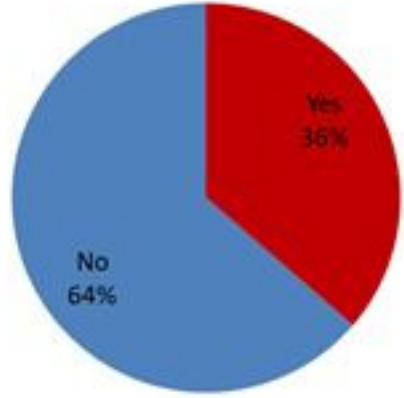


Call Center  
1787

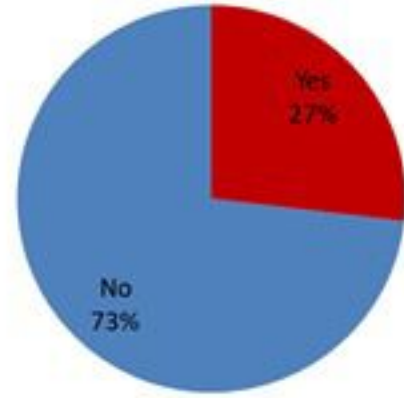
# ترصد الكوليرا في لبنان 21 تشرين الأول 2022

الجمهورية اللبنانية  
وزارة الصحة العامة  
برنامج الترصد الوبائي

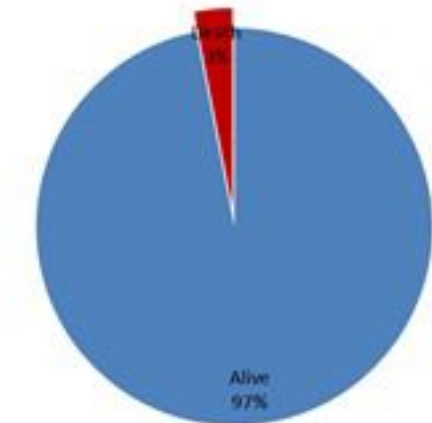


حسب ظهور  
العوارض

الوفيات		الحالات المثبتة (في 48 ساعة الماضية)	
التراكمي	جديدة	التراكمي	جديدة
7	2	227	7



حسب  
الاستشفاء



حسب تطور  
الحالة



حسب البلدة



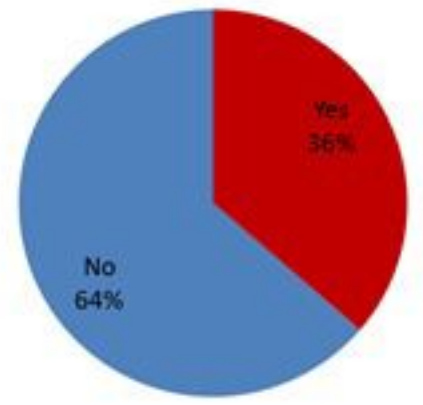
# Cholera Surveillance Update

## 21 Oct 2022

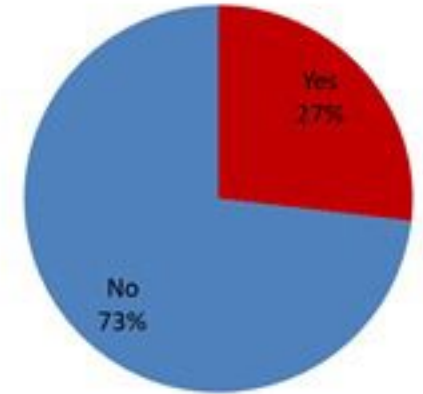
**Call Center**  
**1787**

Confirmed Cases past 48 hours		Deaths	
New	Cumulative	New	Cumulative
7	227	2	7

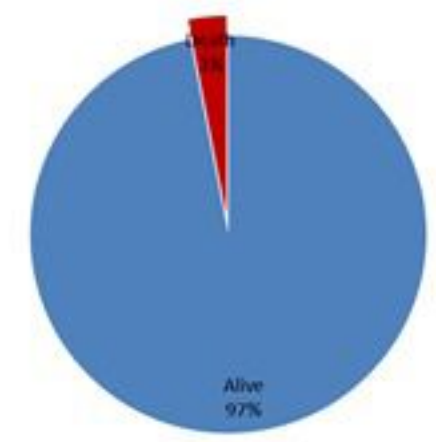
By Presence of Illness



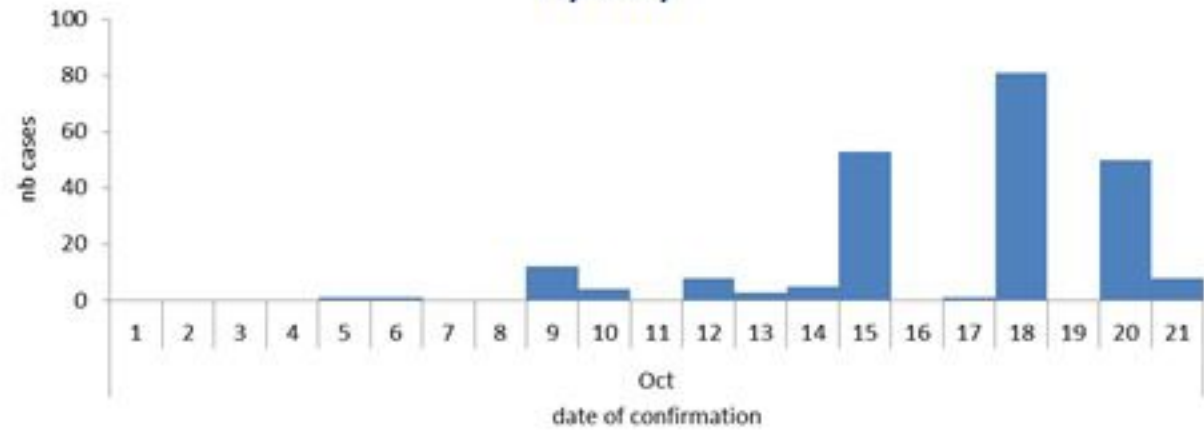
By Hospital Admission



By Outcome



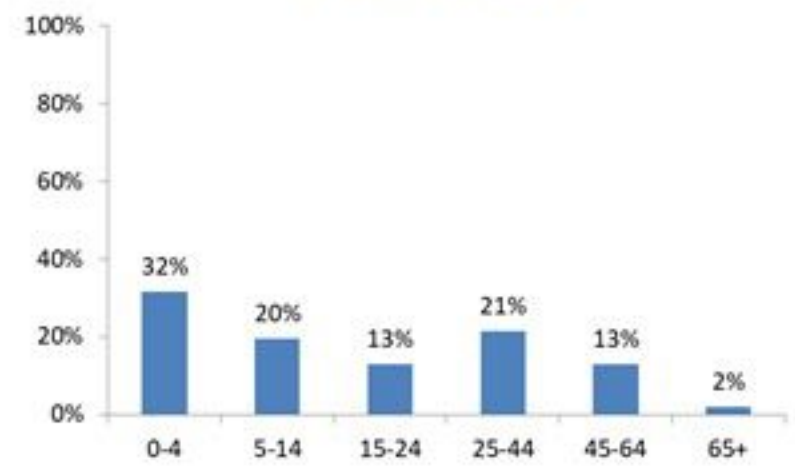
By day



By locality



By age group

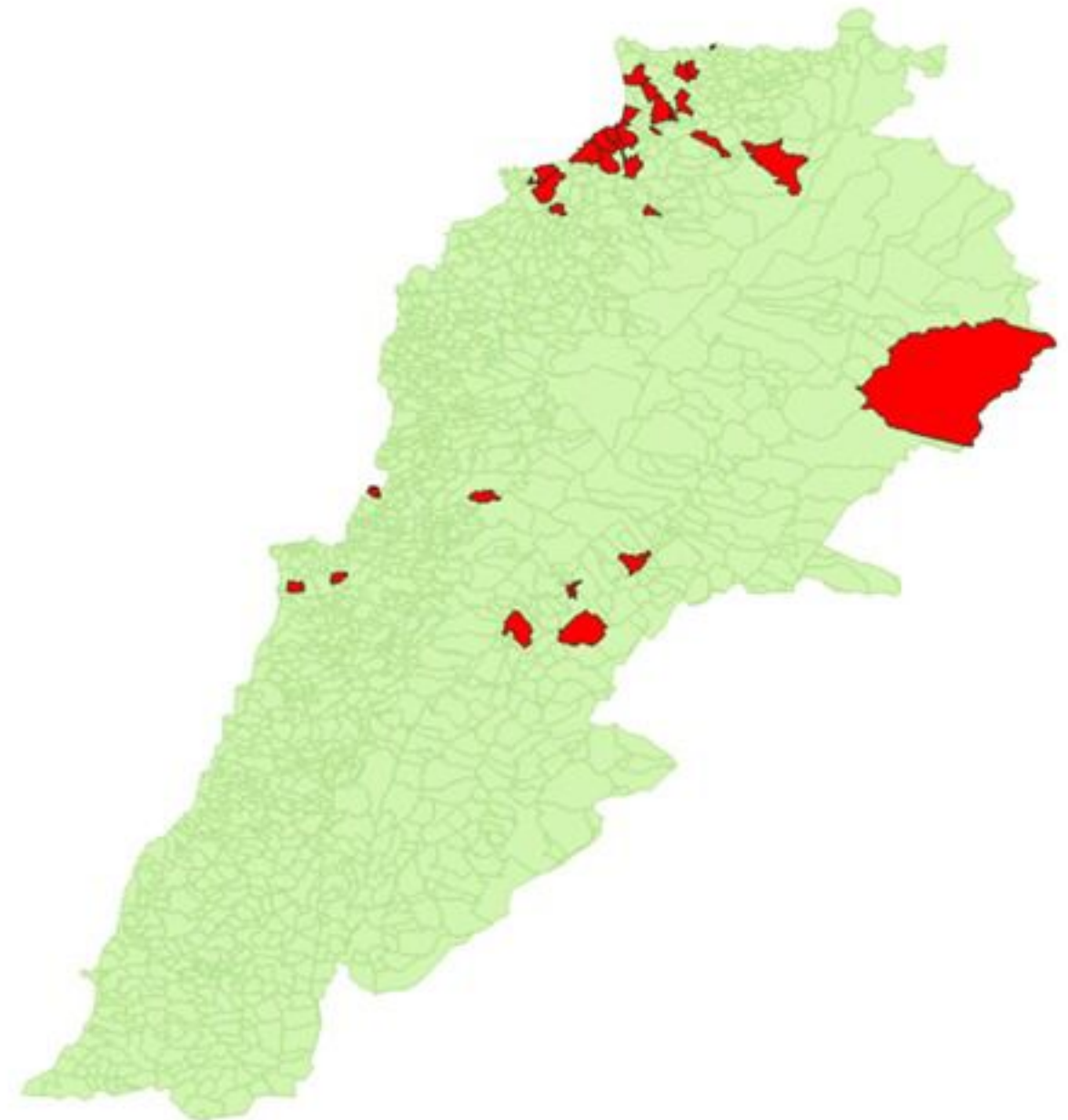




# Cholera Surveillance Update

## 21 Oct 2022

By locality  
حسب البلدة



Caza القضاء	Locality	البلدة	Nb
Akkar عكار	Bebnine / Abdeh	ببنين / العبد	42
	Halba	حلبا	1
	Hweich	الحويش	3
	Saadine	سعدين	4
	Cheickh Ayach /Aboudieh	شيخ عياش / العبودية	1
	Mhamarah / Nahr Bared	المحمره / نهر البارد	11
	Fneydek	فنيديق	2
	Beit Haddara	بيت حداره	1
	Qaabrine /Tall Hayat	قعبرين / تل حياه	8
	Qobet Chamra	قبة شمرا	18
	Qlayat	قلجات	1
	Jdeidet Qaytee	جديده القيطع	1
	Miniara	مياره	3
	Tall Abbas Charqui	تل عباس الشرقي	1
	Araqa	عرقه	1
Minieh Dannieh المنية الضبية	Rihanieh	الريحانية	38
	Zouk Bhanine	زوق بحنين	3
	Minieh	المنية	5
	Merkabta	مركبتا	2
	Qattine	قطين	1
Tripoli طرابلس	Baddawi	البدوي	3
	Qobbeh	القبة	1
Baalbeck بعلبك	Arsal	عرسال	18
	Temnine Tahta	تمنين التحتا	8
Kesrwan كسروان	Jounieh Sarba*	جونية صربا	2
	Bqaatouta	بقتوتا	8
Zahleh زحلة	Qob Elias	قب الياس	7
	Hawch Oumara	حوش الامراء	5
	Bar Elias	بر الياس	1
	Maalaqa	المعلقة	1
Zghorta زهرتا	Zghorta	زهرتا	2
	Majdlaya	مجدليا	3
Baabda بعبدا	Borj Brajneb	برج البراجنة	1
Metn المتن	Mansourieh	المتنصورية	1